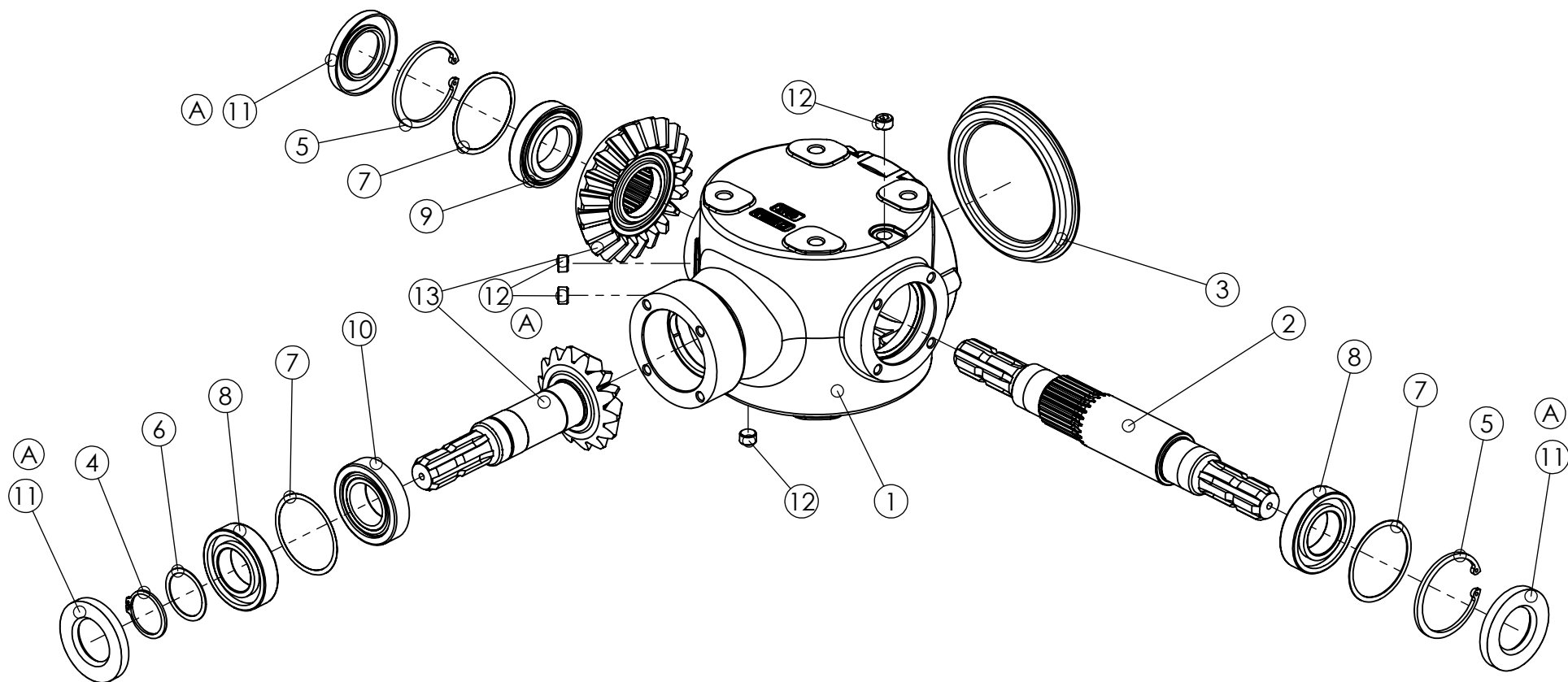


A	Aggiornata fusione scatola e previsti due tappi di livello in sostituzione del tappo centrale. Sostituiti anelli di tenuta, erano 355030045. Rifatte tavole, creato esploso e aggiunta lettera R finale ai codici.	16/07/2014	Raffaldoni
Rev.	Descrizione	Data	Disegnato



Nr	Code	Q.ty	Customer ref.	Description	Descrizione
1	290290021R	1		HOUSING 2100 STD	SCATOLA RINVIO 2100 -G25- STD
2	295034010R	1		SHAFT X-Y 1-3/8"x6 FOR 2100	ALBERO ASSE XY MONT.G2100 STD
3	298616000R	1		COVER Ø160 S2100/S4083	COPERCHIO DI CHIUSURA D.160
4	339000045R	1		CIRCLIP EXTERNAL 45x2,50 DIN471/2	ANELLO ELAST.E. 45X2,50 DIN471/2
5	339001085R	2		CIRCLIP I.85x4.00 DIN472/2	ANELLO ELAST.I. 85X4,00 DIN472/2
6	340E04500R	1		SHIM KIT E.45	ANELLI DI SPESS. E.045
7	340I08500R	3		SHIM KIT I.085	ANELLI DI SPESS. I.085
8	354100045R	2		BALL BEARING 45x85x19 6209	CUSC.6209 45X85X19 SF.D.Q.
9	354400045R	1		T. ROLLER BEARING 45x85x20.75 30209	CUSC.30209 45X85X20,75 R.C.D.Q.
10	354401045R	1		T. ROLLER BEARING 32209 45x85x24.75	CUSC.32209 45X85X24,75 R.C.D.Q.
11	355040045R	3		OIL SEAL 45x85x10	ANELLO TENUTA 045X085X010 DQ
12	373010000R	4		OIL PLUG 3/8" GAS TAPER DIN 906	TAPPO 3/8"GAS CON. DIN 906
13	448157600R	1		BEVEL GEAR SET R=1,57 -2100-	COPPIA CONICA R1,57 2100 1-3/8 Z6

DISEGNATO / DESIGNED BY		
Raffaldoni		
DATA / DATE		
17-07-2014		
CODICE / CODE		REV.
S2100157G111		A